

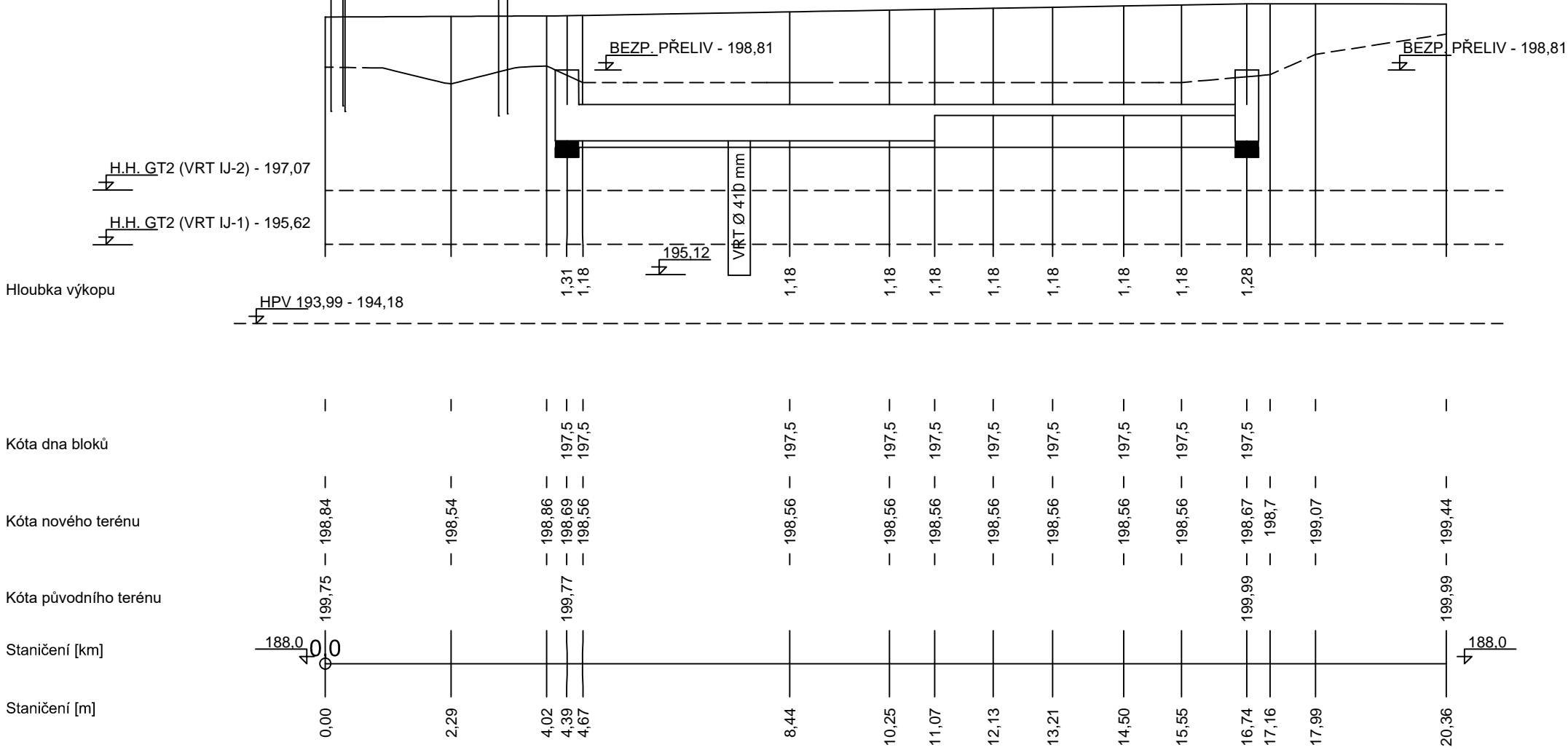
Katastrální území
Číslo parcely
Šachta

Směrové poměry v uzlech

LEGENDA TYPŮ ČAR
PŮVODNÍ TERÉN
UPRAVENÝ TERÉN

PRŮLEH PR1
PODÉLNÝ PROFIL

[1:100/100]

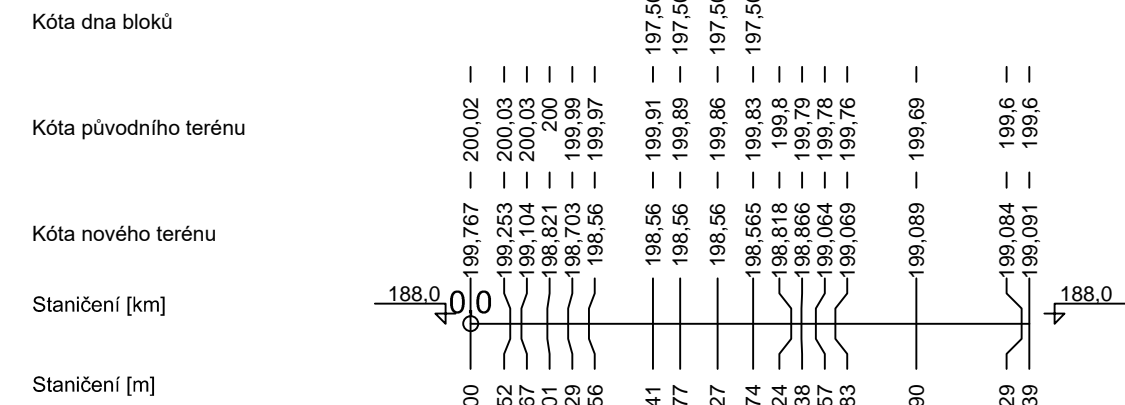
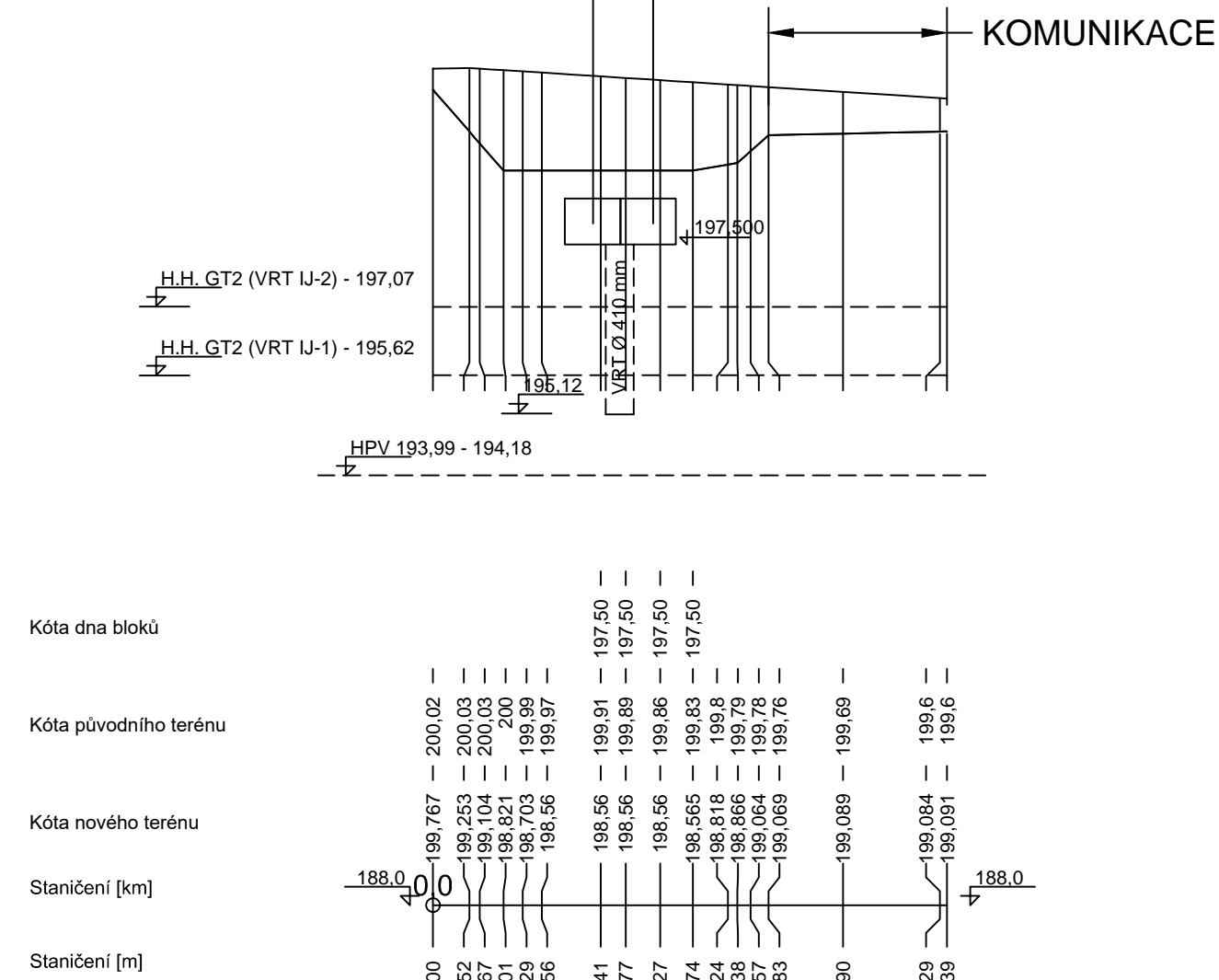


Katastrální území
Číslo parcely

LEGENDA TYPŮ ČAR
PŮVODNÍ TERÉN
UPRAVENÝ TERÉN

PRŮLEH PR1
PŘÍČNÝ ŘEZ R2

[1:100/100]

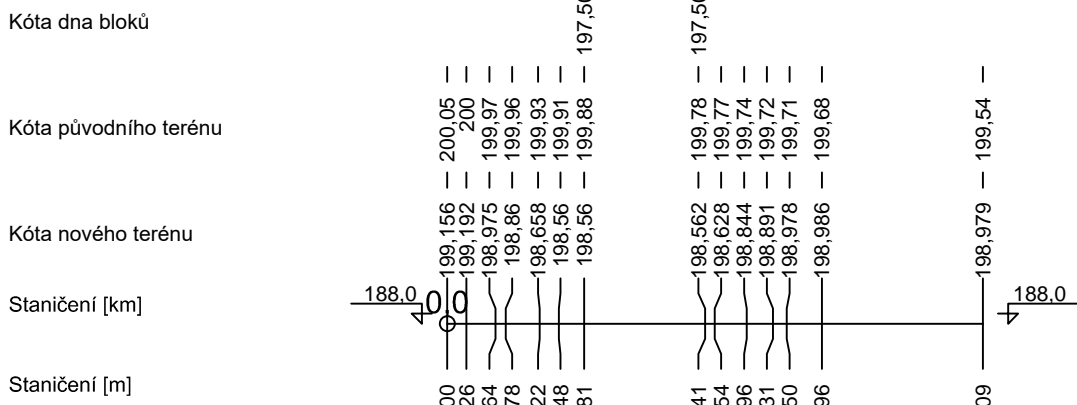
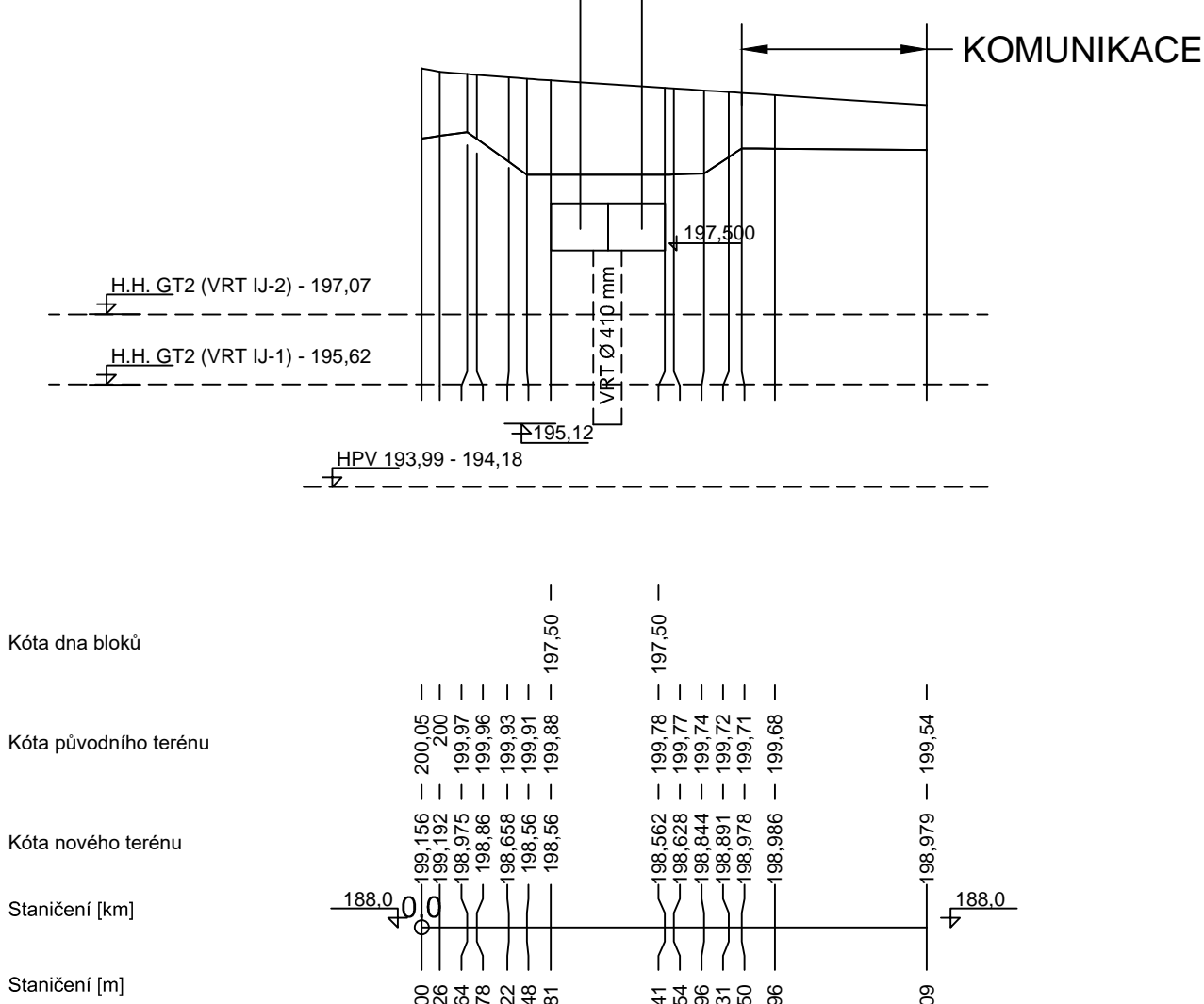


Katastrální území
Číslo parcely
Popis uzlu

LEGENDA TYPŮ ČAR
PŮVODNÍ TERÉN
UPRAVENÝ TERÉN

PRŮLEH PR1
PŘÍČNÝ ŘEZ R3

[1:100/100]

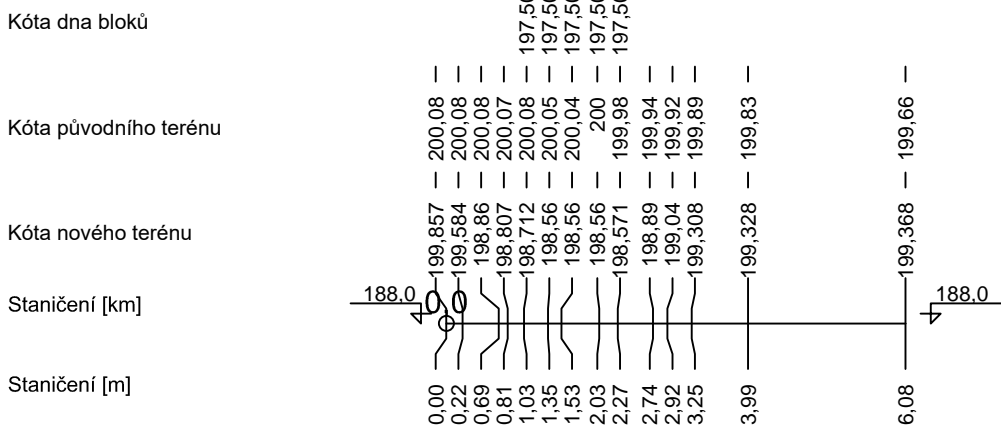
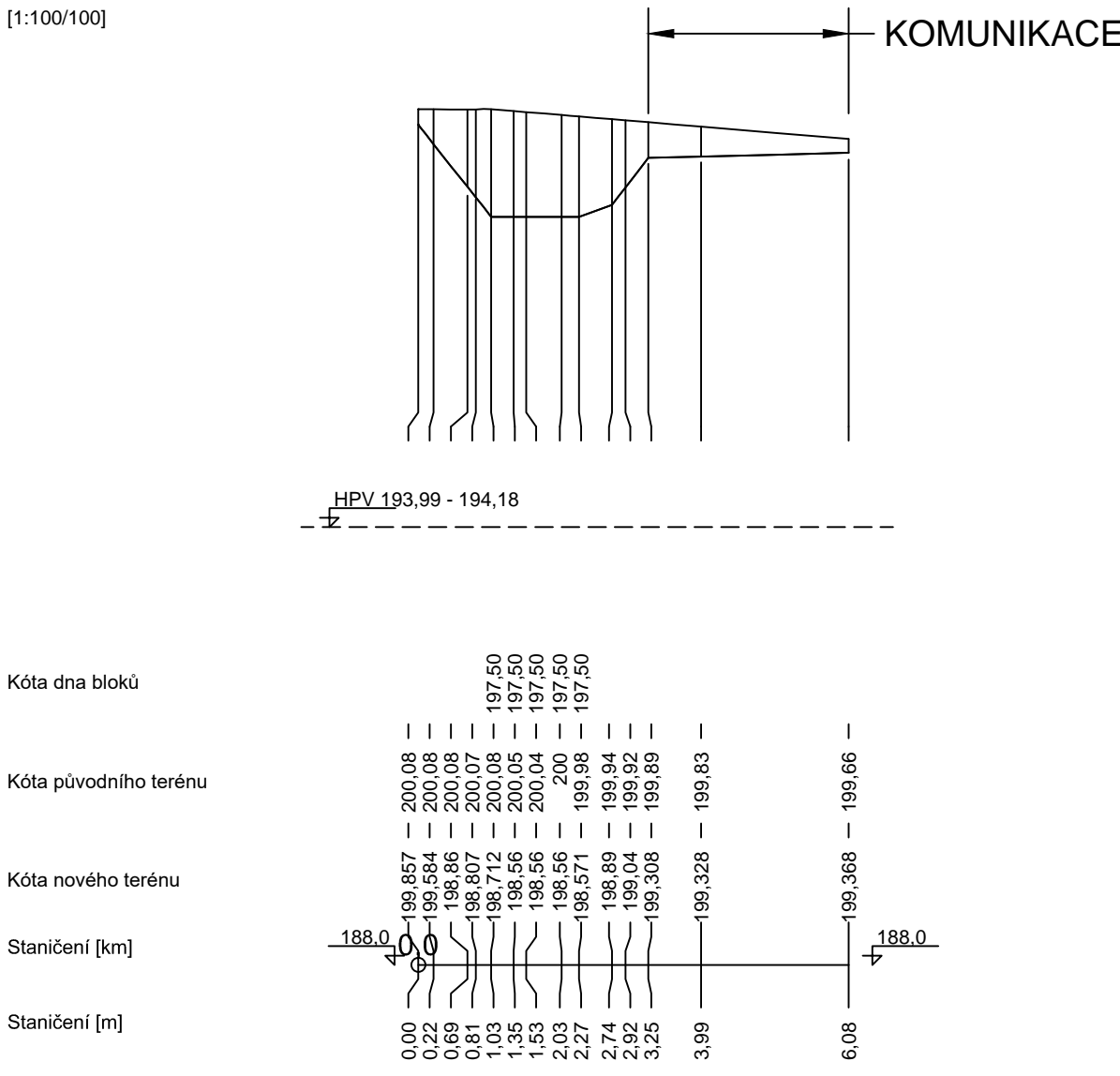


Katastrální území
Číslo parcely

LEGENDA TYPŮ ČAR
PŮVODNÍ TERÉN
UPRAVENÝ TERÉN


PRŮLEH PR1
PŘÍČNÝ ŘEZ R1

[1:100/100]



UPOZORNĚNÍ:
PŘED ZAHÁJENÍM ZEMNÍCH PRACÍ
JE NUTNÉ PŘIZVAT SPRÁVCE VŠECH
PODZEMNÍCH VEDENÍ K JEJICH
PŘESNÉMU VYTÝČENÍ

Výškový systém: B.p.v.
Souřadnicový systém: JTSK

 Ateliér DPK, s.r.o. Šumavská 416/15 602 00 Brno tel./fax: 541240616 atelier@atelier-dpk.cz	PROJEKTANT HLAVNÍ INŽENÝR PROJEKTU Ing. Petr Soldán	
	ZODPOVĚDNÝ PROJEKTANT Ing. Ladislav Pilař	
	VEDOUcí PROJEKTANT Ing. Petr Soldán	
	VYPRACOVAL Ing. Ladislav Pilař	
INVESTOR Statutární město Brno Dominikánské nám.1, 601 67 Brno		DATUM 02/2024
NÁZEV ZAKÁZKY Přestavba železničního uzlu Brno Prodloužení ulice Kalová k.ú. Komárov (611026)		ČÍSLO ZAKÁZKY ZPRACOVATELE 20_508
STUPEŇ PROJEKTOVÉ DOKUMENTACE Dokumentace pro provedení stavby		ČÍSLO ZAKÁZKY OBJEDNATELE
OBJEKT SO 101.1 Dočasně napojení místní komunikace ul. Hradlová		MÉRITKO 1:100/100
ČÁST D. Dokumentace objektů technických a technologických zařízení		FORMÁT 6xA4
DOKUMENT (VÝKRES) Průleh s rýhou - profil a řezy - průleh SO 101.1b		PARE
		ČÍSLO VÝKRESU / REVIZE D.1.2.10